



## ESPACES VACANTS 2012

		3 322 pi <sup>2</sup> *		
	799 pi <sup>2</sup>	878 pi <sup>2</sup>		5 143 pi <sup>2</sup>

4<sup>e</sup> étage

3<sup>e</sup> étage

2<sup>e</sup> étage

RDC

\* Disponible 1<sup>er</sup> janvier 2013

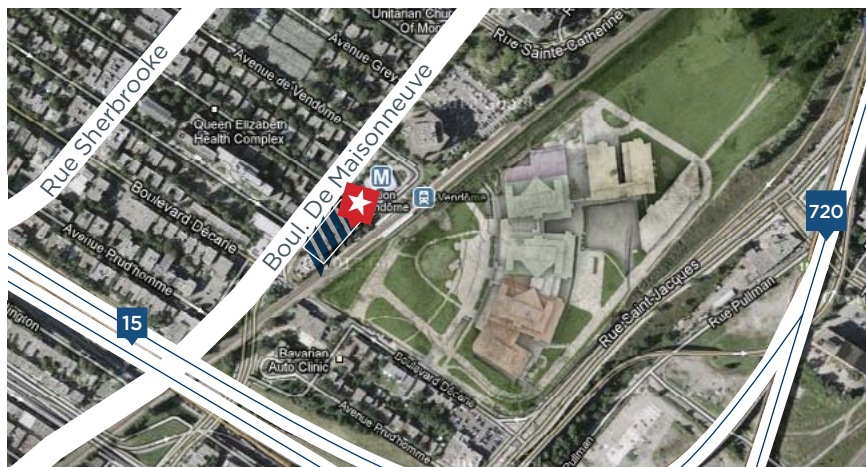
## PLACE VENDÔME

5252, BOUL. DE MAISONNEUVE OUEST  
MONTRÉAL, QC

Frais d'exploitation :	7,04 \$*
Taxes :	4,68 \$*
Électricité :	1,38 \$*
<b>Total :</b>	<b>13,10 \$*</b>

\* Estimation 2012

Loyer de base à discuter



**★ 5252, BOUL. DE MAISONNEUVE OUEST**  
MONTRÉAL, QUÉBEC H4A 3L5

## CARACTÉRISTIQUES DE LA PROPRIÉTÉ

- ▶ Près du centre-ville et de la gamme complète de commodités qu'offre la Ville de Westmount.
- ▶ Accès au transport en commun supérieur et au train de banlieue, et à deux pas du métro et de la gare Vendôme.
- ▶ Un accès immédiat via l'autoroute Ville-Marie, l'autoroute Décarie et diverses artères principales.
- ▶ À côté du nouveau projet hospitalier du Centre universitaire de santé McGill.
- ▶ Stationnement extérieur disponible à distance de marche.

Richard Glickman, FRI  
Président et courtier immobilier agréé  
richard.glickman@colterra.ca

Pierre Trudeau, LL. B.  
Vice-président et courtier immobilier  
pierre.trudeau@colterra.ca

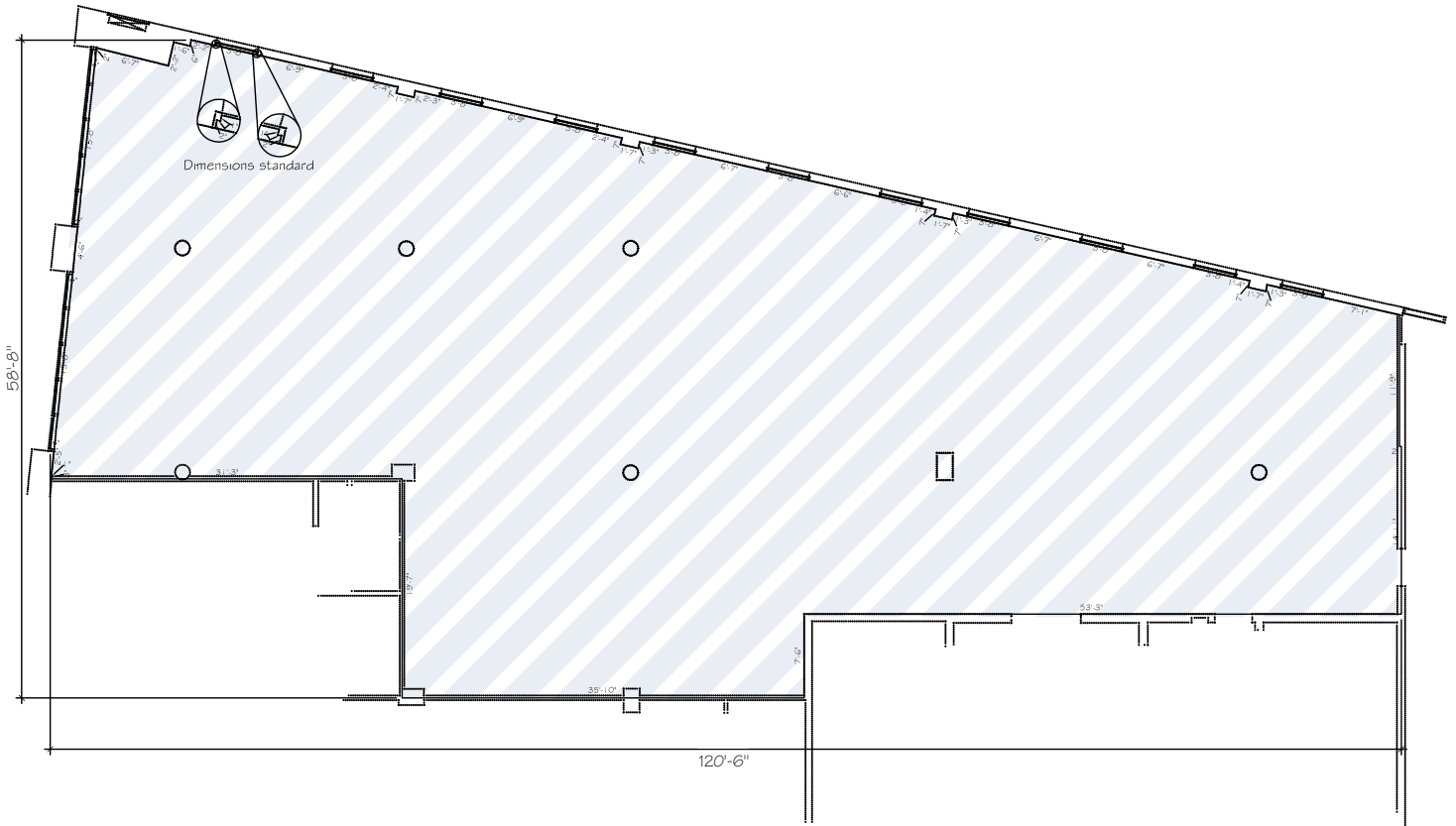
514 316-7252  
www.colterra.ca

Courtiers protégés.

Le présent document a pour but de transmettre des informations sur les espaces disponibles dans la propriété et ne constitue pas en lui-même une offre de location.

# ESPACE À LOUER 104

5252, BOUL. DE MAISONNEUVE OUEST, MONTRÉAL QC H4A 3L5



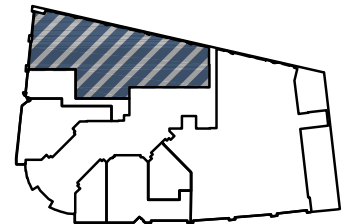
## ESPACE VACANT 104 ▲

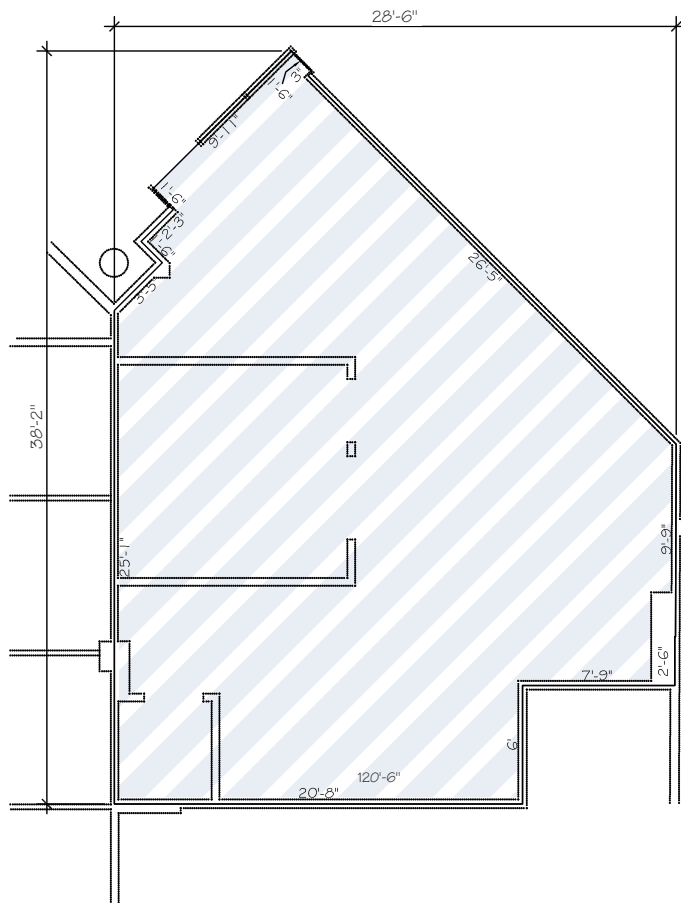
REZ-DE-CHAUSSÉE

SUPERFICIE LOCATIVE : 5 142,83 pi<sup>2</sup>

### PLAN CLÉ

REZ-DE-CHAUSSÉE





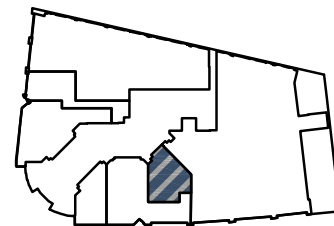
**ESPACE VACANT 105 ▲**

REZ-DE-CHAUSSÉE

SUPERFICIE LOCATIVE : 877,51 pi<sup>2</sup>

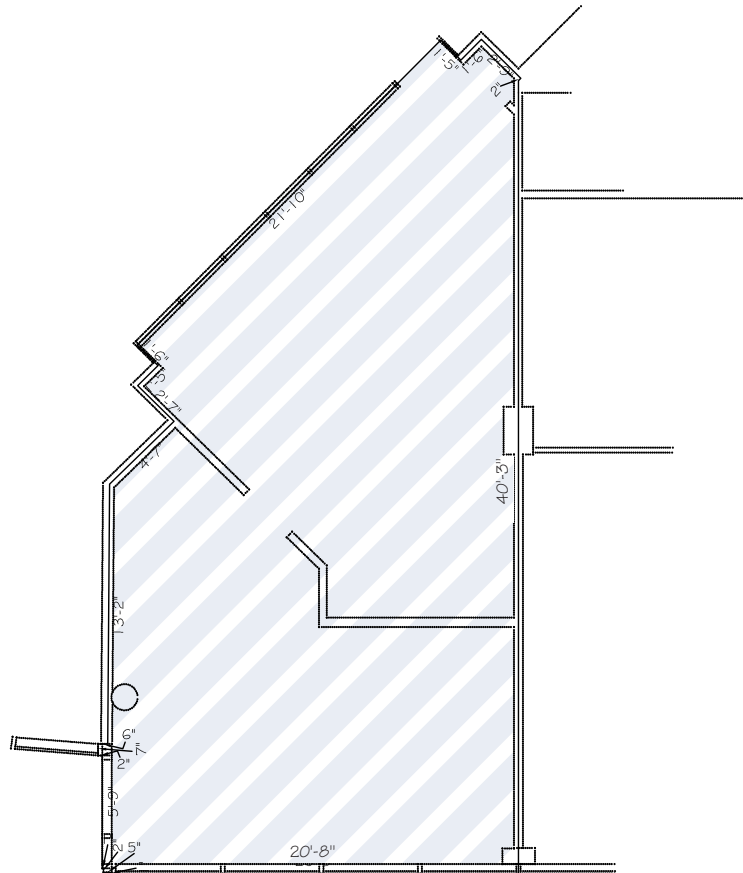
**PLAN CLÉ**

REZ-DE-CHAUSSÉE



# ESPACE À LOUER 107

5252, BOUL. DE MAISONNEUVE OUEST, MONTRÉAL QC H4A 3L5



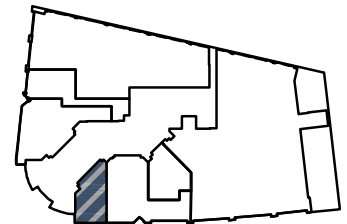
## ESPACE VACANT 107 ▲

REZ-DE-CHAUSSÉE

SUPERFICIE LOCATIVE : 799,38 pi<sup>2</sup>

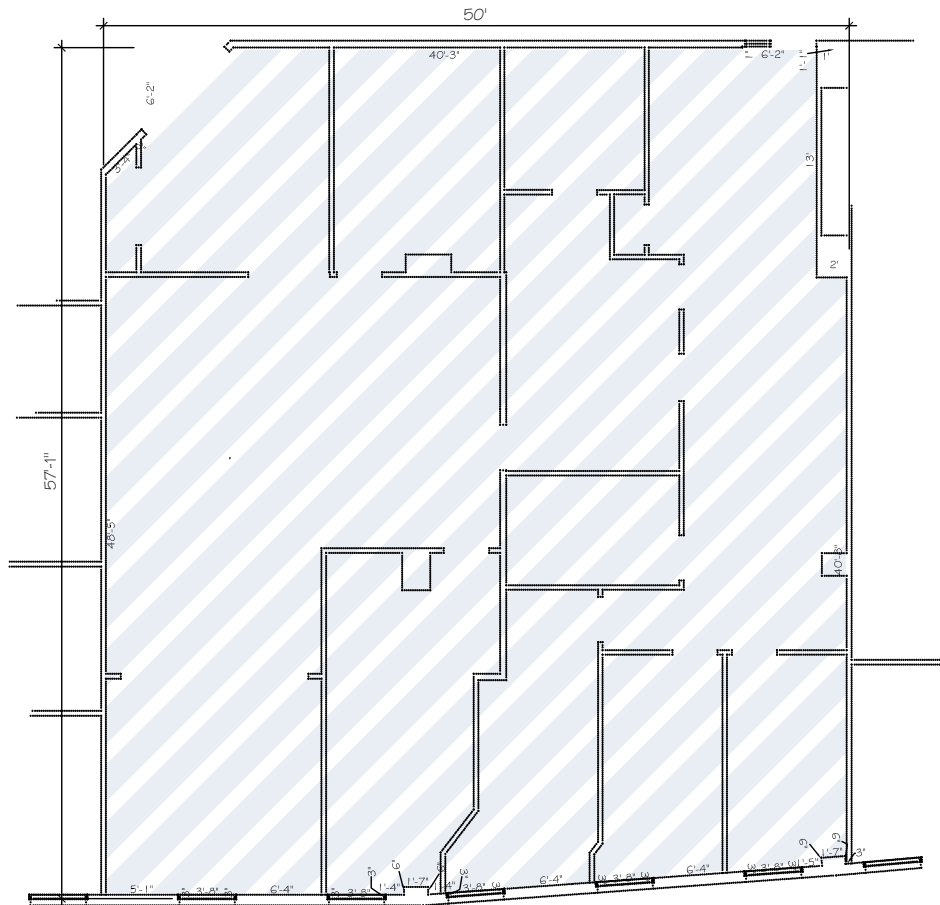
## PLAN CLÉ

REZ-DE-CHAUSSÉE



# ESPACE À LOUER 313

5252, BOUL. DE MAISONNEUVE OUEST, MONTRÉAL QC H4A 3L5



## ESPACE VACANT 313 ▲

3<sup>E</sup> ÉTAGE

SUPERFICIE LOCATIVE : 3 322,17 pi<sup>2</sup>

## PLAN CLÉ

3<sup>E</sup> ÉTAGE

