

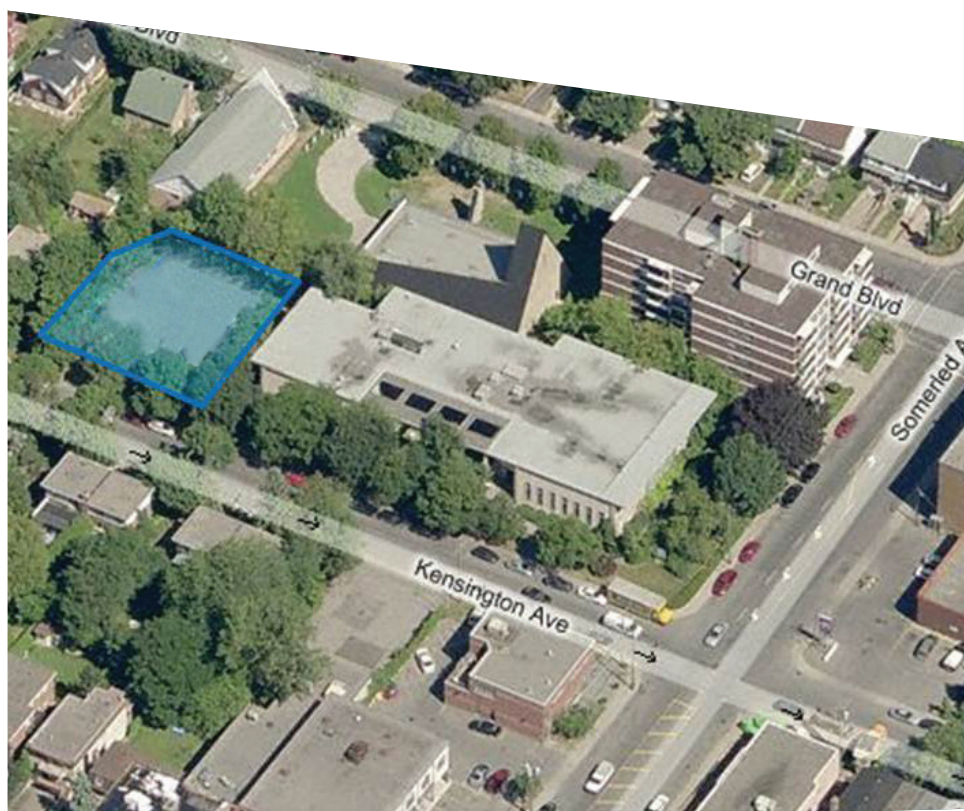
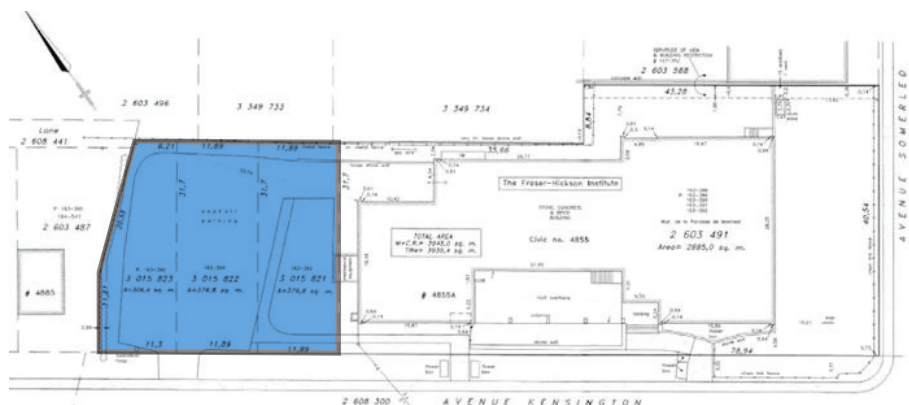
TERRAIN VENTE SOUS CONTRÔLE DE JUSTICE

TERRAIN ZONAGE INSTITUTIONNEL

11 410 pc (0,26 acres)
850 000\$

- Lot irrégulier avec une profondeur de 104 pieds et une façade sur l'avenue Kensington de 115 pieds.
- Situé sur le côté est de l'avenue Kensington et au nord de l'avenue Somerled et de l'école Rudolf Steiner.
- Zonage institutionnel comprenant les usages suivants : garderie, école primaire et secondaire, bibliothèque ou centre culturel.
- Emplacement à proximité de plusieurs services publics, commerces de détail, restaurants, institutions et parcs, tous faciles d'accès à pied.

Les renseignements contenus dans ce document sont donnés à titre indicatif et correspondent à nos connaissances actuelles. Colterra décline toute responsabilité pour tous dommages résultant de l'utilisation de ces informations. Le terrain est vendu sans garantie légale.



Richard Glickman, FRI
Courtier immobilier agréé

Pierre Trudeau, LL.B
Courtier immobilier

5100, boul. de Maisonneuve Ouest, RC-08
Montréal, Québec, H4A 3T2
514 316-7252 | www.colterra.ca